

FORTBILDUNGS- PROGRAMM

KINDER FORSCHEN
SCHLESWIG-HOLSTEIN OST

Lokales Netzwerk der Stiftung Kinder forschen

Januar – Juni 2026



Das Netzwerk Kinder forschen Schleswig-Holstein



Kristina Severin
Kinder forschen Schleswig-Holstein Ost e.V.
c/o IHK zu Lübeck
Fackenburger Allee 2
23554 Lübeck

anmeldung@kf-sho.de
Mobil 0151 46 71 67 70
www.kinder-forschen-sho.de
www.stiftung-kinder-forschen.de

Impressum

© 2026 Kinder forschen Schleswig-Holstein Ost e.V.
Konzeption und Redaktion: Andrea Baum, Kristina Severin
Titelbild: freepik.com; Seite 5, 16, 17: freepik.com;
Seite 6, 9, 10, 12-14: Christoph Wehrer, Stiftung
Kinder forschen; Seite 8: pixabay.com/pgbsimon;
Seite 11: freepik.com/pikisuperstar; Seite 15: Kü-
chengarten Eutin; Seite 18: KI-generiert; Seite 19:
Benjamin Tietjen, IHK zu Lübeck; Seite 20: pixelio.
com/friese-1962; Seite 21: Steffen Kugler, Stiftung
Kinder forschen
Layout: Lisa Schaub

Hinweise zur Anmeldung

KOSTEN

Die Teilnahmegebühr beträgt pro Person und Fortbildung 50 Euro. Sie wird für pädagogische Fach- und Lehrkräfte aus Kitas, Horten und (Betreuten) Grundschulen in Lübeck und den Kreisen Ostholstein, Stormarn, Herzogtum Lauenburg und Segeberg von unseren Förderern übernommen.

ANMELDUNG

Bitte melden Sie sich online unter www.kinder-forschen-sho.de an und beachten Sie die dort aufgeführten Teilnahmebedingungen. Lehrkräfte melden sich bitte ausschließlich über Formix an. Nach Ihrer Anmeldung erhalten Sie eine Eingangsbestätigung. Etwa 2 Wochen vor dem Termin erhalten Sie per E-Mail alle Informationen zur Fortbildung.

ORTE

IHK zu Lübeck | Fackenburger Allee 2, 23554 Lübeck

Drägerwerk AG & Co. KGaA | Moislinger Allee 53-55, Lübeck

Naturerlebnis Grabau | Hoherdamm 5, 23845 Grabau

Erlebniswald Trappenkamp | Tannenhof, 24635 Daldorf

Stadtmuseum Norderstedt | Friedrichsgaber Weg 290, 22846 Norderstedt

Fachschule für Sozialpädagogik | Dr. Julius-Stinde-Straße 4, 23738 Lensahn

Erlebnis Küchengarten | Schloss Eutin Am Schlossgarten 9, 23701 Eutin

Berufsbildungszentrum Mölln | Kerschensteinerstraße 2, 23879 Mölln

Bitte beachten Sie auch die Informationen auf unserer Website www.kinder-forschen-sho.de

MINTmachtage 2026

Wie schützt sich unser Körper selbst? Was tut uns gut und was macht uns krank? Und wie kann moderne Technik dabei helfen, gesund zu bleiben oder wieder gesund zu werden? Die MINTmachtage 2026 widmen sich der Frage, wie Gesundheit, Körperwissen und moderne Medizin zusammenspielen und wie Technik schon heute dabei hilft, die Medizin der Zukunft zu gestalten.

Der Aktionstag findet am 16. Juni 2026 statt. Wir freuen uns, wenn an diesem Tag oder auch drumherum viele Forschungsfeste und Projektstage stattfinden.

Zahlreiche Praxisideen für die Umsetzung liefern Ihnen die Fortbildungen auf den nächsten vier Seiten. Mit unterschiedlichen inhaltlichen Schwerpunkten stimmen sie auf die MINTmachtage ein.



SAG MAL AAAH! GESUND IN DIE ZUKUNFT

Neue
Fortbildung!

Die Fortbildung vermittelt Ihnen, wie Sie Kinder dabei begleiten, den menschlichen Körper mit seinen Fähigkeiten und Schutzsystemen zu verstehen und die Zusammenhänge zwischen Umweltfaktoren und Gesundheit einzuordnen.

Sie lernen methodische Zugänge kennen, um mit Kindern über Viren, Bakterien und andere Einflüsse ins Gespräch zu kommen und technologische Entwicklungen wie Digitalisierung oder Biotechnologie einzubeziehen – auch mit Blick darauf, wie solche Innovationen zur Heilung beitragen.

Die Fortbildungsinhalte sind sowohl für die Kita als auch für die Grundschule anpassbar.



Dienstag, 21. April, Lübeck

Dienstag, 16. Juni, Lübeck

Uhrzeit

9–16.30 Uhr

FORSCHEN RUND UMS GLÜCK

Neue
Fortbildung!

Gesundheitsförderung beginnt bei den Grundlagen: einer stabilen inneren Haltung, Selbstwirksamkeit, dem Bewusstsein für eigene Stärken und dem kompetenten Umgang mit Gefühlen. In dieser zweiteiligen Fortbildung lernen Sie, wie Sie Kinder dabei unterstützen, sich selbst besser wahrzunehmen und ihre Resilienz zu stärken.

Die Fortbildung richtet sich an pädagogische Fach- und Lehrkräfte, die Glück, Wohlbefinden und emotionale Kompetenz praxisnah in ihren Alltag integrieren möchten. Beide Module sind handlungsorientiert, methodenreich und direkt übertragbar. Sie können unabhängig voneinander besucht werden, wir empfehlen jedoch die chronologische Reihenfolge.



Modul 1: Stärken entdecken

In diesem Modul erkunden Sie eigene Stärken und reflektieren deren Bedeutung für Wohlbefinden, Haltung und pädagogisches Handeln. Praktische Übungen ermöglichen Ihnen, die Wirkung direkt zu erleben. Gemeinsam entwickeln Sie Ideen, wie Sie Kinder beim Entdecken ihrer eigenen Stärken unterstützen können.

Freitag, 24. April, Mölln

Uhrzeit 9 – 14 Uhr

Modul 2: Gefühle verstehen

In diesem Modul stehen Gefühle und ihre Bedeutung für gesundheitsbezogenes Lernen im Mittelpunkt. Sie erfahren, wie Gefühle entstehen, welche Funktionen sie haben und wie unser Gehirn Entscheidungen beeinflusst. Sie durchlaufen Übungen, die emotionales Bewusstsein fördern, und entwickeln Transferideen für die Arbeit mit Kindern.

Freitag, 5. Juni, Mölln

Uhrzeit 9 – 14 Uhr

Verbindung zu MINT und BNE:

Die Fortbildung unterstützt Gesundheitskompetenz, fördert emotionale und soziale Bildung und stärkt Zukunfts- und Handlungskompetenz im Sinne von BNE.

KINDER IN BEWEGUNG

Kinder sind ständig in Bewegung – so erforschen sie die Welt. Sie sammeln Erfahrungen, gewinnen Erkenntnisse, kommunizieren, drücken ihre Gefühle und Bedürfnisse aus. Und sie erleben die Wirksamkeit ihres Handelns vielfach durch Bewegung: Was kann ich bewegen? Was bewegt mich?

In dieser Fortbildung steht die Erfahrung von Selbstwirksamkeit bei Kindern im Mittelpunkt. Unterschiedliche Praxisideen veranschaulichen die Verbindungen zwischen Gedanken, Gefühlen und gewohnten Bewegungsabläufen.

Für diese Fortbildung benötigen Sie kein Vorwissen und Sie können die Praxisideen leicht in den pädagogischen Alltag integrieren.

Die Fortbildung wird wahlweise in Präsenz oder online angeboten.



Dienstag, 27. Januar, online

Uhrzeit 16:30 – 19 Uhr

Freitag, 6. Februar, Mölln

Uhrzeit 9 – 13 Uhr

VON HIER NACH DA: WIE DINGE IN BEWEGUNG KOMMEN



Kann man Autos auch mit Segeln antreiben? Wie gelingt gemeinsames Tischdecken am schnellsten? Und woher weiß die Post eigentlich, wo ich wohne? In dieser Fortbildung entdecken Sie, wie viel Technik im Alltag steckt – vom Papierflieger bis zur Müllabfuhr – und mit welchen Kräften Dinge in Bewegung kommen.

Sie erfahren, wie Kinder mit einfachen Materialien zu technischen Fragestellungen forschen können, gewinnen Sicherheit im Umgang mit Technikthemen und nehmen zahlreiche praxisnahe Ideen mit in Ihre Einrichtung.



Dienstag, 2. Juni, Lübeck

Uhrzeit

9 – 16:30 Uhr



MAGNETISMUS – UNSICHTBARE KRÄFTE ENTDECKEN

Wenn die Figur am Kühlschrank haftet oder die Tasche zuschnappt, sind unsichtbare Kräfte am Werk: Magnetismus! Diese Fortbildung bieten Ihnen viele Anregungen, um gemeinsam mit den Kindern Magnete zu entdecken und erforschen: Wie funktionieren sie, was lässt sich damit machen und gestalten? Gemeinsam mit den anderen Teilnehmenden entwickeln Sie Ideen, wie Sie Kinder beim Lernen gut unterstützen und begleiten können und tauschen sich über nachhaltige Aspekte in Bezug auf Magnete aus.

Beim Forschen spielt auch das Messen, das Vergleichen und insbesondere das Auswerten von Versuchen eine große Rolle. Sie werden daher selbst Versuche entwerfen und durchführen, um damit Ihren eigenen Forschungsfragen nachzugehen. Darauf aufbauend sammeln Sie Ideen, wie Sie dies auch mit Kindern umsetzen können.



Donnerstag, 5. März, Norderstedt

Uhrzeit

9–16:30 Uhr

ABENTEUER WELTALL

In dieser Fortbildung gehen Sie gemeinsam auf eine gedankliche Reise von der Erde zum Mars und erfahren, wie Sie Kinder darin unterstützen, sich in die Rolle von Astronautinnen und Astronauten hineinzuversetzen. Entlang verschiedener Stationen im Weltall erhalten Sie Impulse, wie Sie die Themen Raumfahrt, Weltall und Planetensystem kindgerecht vermitteln und mit geeigneten Methoden und Materialien verknüpfen können. Spannende Praxisideen, wie das „Raumfahrttraining“ oder „Raketenantrieb“, laden dazu ein, gleich am nächsten Tag mit dem Entdecken und Forschen zu beginnen.



Samstag, 7. März, Lensahn

Uhrzeit

9–13 Uhr



FORSCHEN ZU STROM UND ENERGIE

Energie begegnet uns in vielen Formen, z. B. als Licht, Wärme, Bewegung oder elektrischer Strom. Unser Alltag ist geprägt von elektrischen Geräten, von denen viele auch von den Kindern ständig verwendet werden. Woran lässt sich erkennen, ob etwas mit Strom betrieben wird? Was macht eigentlich ein Schalter? Was leitet Strom und was nicht? Wie viel Energie steckt in unserem Körper, in der Sonne oder im Wind?

Ihre neu erworbenen Kenntnisse über den elektrischen Stromkreis wenden Sie an, indem Sie die „Stadt der Erleuchtung“, einen „Heißen Draht“, „Stromwanzen“ oder ein Elektroquiz konstruieren. Zudem bauen Sie Ihr Wissen aus, die Familie als wichtigen Bildungspartner der Kinder in die Umsetzung dieses Themas einzubinden. Natürlich forschen wir nicht mit Geräten, die an der Steckdose angeschlossen sind, sondern nutzen die vielfältigen Möglichkeiten, die z.B. Batterien bis 4,5 Volt bieten.



Donnerstag, 29. Januar, Norderstedt

Samstag, 13. Juni, Lensahn

Uhrzeit

9 – 16:30 Uhr

TÜR AUF! MEIN EINSTIEG IN BILDUNG FÜR NACHHALTIGE ENTWICKLUNG



Nachhaltigkeit ist mehr als „Bio“. Bildung für nachhaltige Entwicklung (BNE) ist ein Bildungskonzept, das Kinder dazu ermutigt, unsere Welt mit wachem Blick zu entdecken – mit all ihren Zusammenhängen, Herausforderungen und begrenzten Ressourcen. Es stärkt sie darin, mitzudenken, aktiv zu gestalten und Verantwortung zu übernehmen – für sich selbst, für andere und für kommende Generationen. Doch was genau unterscheidet BNE von allgemeiner Nachhaltigkeit? Welche Themen, Methoden und Ziele gehören dazu?

In der Fortbildung beschäftigen Sie sich mit konkreten Nachhaltigkeitsfragen aus dem Alltag von Kindern. Sie erleben, wie forschendes Lernen zur BNE-Praxis beiträgt, und lernen mit dem Ansatz „Philosophieren mit Kindern“ eine Methode kennen, die Raum für Fragen, Perspektivwechsel und gemeinsames Nachdenken schafft.



Dienstag, 3. März, Lübeck

Uhrzeit

9 – 16:30 Uhr

WIMMELNDE WELTEN – KLEINE TIERE GANZ GROSS

Das Erdreich ist viel mehr als nur die oberste braune Schicht. Wir laden dazu ein, mit Kindern einen Blick in, auf und unter die Erde zu werfen – und von dort aus weiterzuforschen.

Sie bekommen viele praktische Tipps, wie Sie Kinder dabei unterstützen können, den Boden mit Schaufel, Lupe, Händen und Füßen zu entdecken.

Ein besonderer Schwerpunkt werden die kleinen Bodentiere sein: Wie behält man im Tierreich den Überblick und sortiert die vielen „Krabbeltiere“? Was bedeutet schädlich und nützlich – und wer legt das überhaupt fest? Und was bedeutet eigentlich insektenfreundlich?



Dienstag, 5. Mai, Grabau

Uhrzeit

9–16:30 Uhr

EINMAL GRÜNER DAUMEN BITTE – GARTENWORKSHOP FÜR ERZIEHER:INNEN



Der Frühling steht vor der Tür, die grünen Daumen und alle die es noch werden wollen, juckt es schon gewaltig! Bei diesem Gartenworkshop zeigen wir, mit welchen einfachen Mitteln bereits in der Kita gegärtnert werden kann. Außerdem stellt sich unser Partner, der außerschulische Lernort „Erlebnis Küchengarten Schloss Eutin“ und das dazugehörige mobile Programm „Küchengarten auf Tour“ vor. Neben den aktiven Parts im Garten wird es ausreichend Zeit und Raum für individuelle Fragen und Austausch geben. Für das leibliche Wohl ist gesorgt, neben Kaffee und Kuchen bereiten wir am Mittag eine Gemüsesuppe am Lagerfeuer zu.

Die Veranstaltung findet in Kooperation mit dem „Erlebnis Küchengarten“ statt. Sie ist nur buchbar für Mitarbeitende aus Stormarner und Ostholsteiner Kitas.



Mittwoch, 18. März, Eutin

Uhrzeit

9–16:30 Uhr

SPIELEN, BAUEN UND SORTIEREN – MATHEMATIK IM KITA-ALLTAG ENTDECKEN UND BEGLEITEN

Neue
Fortbildung
für U4!

Kinder sammeln den ganzen Tag mathematische Erfahrungen. Egal ob beim Bauen, Spielen oder Bewegen – Mathematik ist überall! In dieser Fortbildung steht im Fokus, wie Sie im Kita-Alltag mathematische Lerngelegenheiten erkennen und die Kinder gezielt bei ihren Entdeckungen unterstützen können.

Ein Schwerpunkt liegt auf der sprachlichen Begleitung sowie dem Erkennen und Fördern mathematischer Basiskompetenzen in alltäglichen Materialien und Handlungen.

Die Fortbildung richtet sich an Fachkräfte, die mit Kindern im Alter von 1 bis 4 Jahren arbeiten.

Fachkräfte, die mit älteren Kindern arbeiten, sind ebenfalls willkommen, um die Inhalte an ihre Zielgruppe anzupassen.

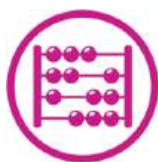


Dienstag, 19. Mai, Lübeck

Donnerstag, 11. Juni, Norderstedt

Uhrzeit 9 – 16:30 Uhr

ZAHLEN, ZÄHLEN, RECHNEN – MATHE- MATIK ENTDECKEN



Diese Fortbildung zeigt, dass unser Alltag voller Zahlen steckt. Erfahren Sie, wo sich im Tagesablauf mathematische Fragen ergeben, denen Sie gemeinsam mit den Kindern auf den Grund gehen können.

Sie vertiefen Ihr Wissen darüber, wie sich die Zahlvorstellung bei Kindern entwickelt. Zudem lernen Sie den „Mathematikkreis“ kennen, eine Methode, um Kinder beim mathematischen Forschen zu begleiten. Sie erhalten viele praktische Anregungen, die Kinder für Zahlen, das Zählen und das Rechnen zu begeistern und sie damit in ihrer mathematischen Kompetenzentwicklung zu unterstützen.



Dienstag, 10. Februar, Eutin

Uhrzeit 9 – 16:30 Uhr

MIT MATHEMATIK FRISCHE LUFT SCHNAPPEN – PRAXISIMPULSE FÜR DRAUSSEN

Hat unser Gehweg ein Muster und auf welchem kann ich am besten hüpfen? Stehen mehr Autos oder mehr Fahrräder in unserer Straße und finde ich das gut? Welche Formen haben die Fenster der Häuser und warum gibt es so wenige krumme Fenster? Vor unser Haustür warten viele spannende, oft unentdeckte mathematische Phänomene, denen Kinder auf den Grund gehen können.

In dieser Fortbildung lernen Sie praktische Ideen zu mathematischen Inhalten kennen, die Sie gemeinsam mit den Kindern draußen ausprobieren können. Es erwartet Sie ein abwechslungsreicher Mix aus theoretischem Input, anregenden Praxisphasen, Reflexionsmöglichkeiten und dem Austausch mit anderen Teilnehmenden.



Donnerstag, 21. Mai, Trappenkamp

Uhrzeit

9–16:30 Uhr

MATHEMATIK IN RAUM UND FORM ENTDECKEN



Warum passt der Deckel genau auf die Kiste?
Warum sind die Fliesen alle gleich groß? Ob die
Badezimmerwand, Parkettboden oder Stühle im
Speiseraum – wir sind umgeben von Mustern,
Strukturen, geometrischen Figuren und dreidimen-
sionalen Körpern.

In dieser Fortbildung entdecken Sie, wie Sie im
Alltag von Kindern Lerngelegenheiten zur Geo-
metrie nutzen können. Sie erhalten viele praktische
Anregungen für Ihre Arbeit und erfahren, wie Kinder
ihr visuelles und räumliches Vorstellungsvermögen
entwickeln. Mit einfachen Impulsen unterstützen Sie
Kinder dabei, ihre mathematische Kompetenz zu
entwickeln.



Dienstag, 3. Februar, Lübeck

Uhrzeit

9 – 16.30 Uhr

WEBINARE

Papier – das fetzt!

Kinder lieben Papier – nicht nur zum Malen oder Basteln. Mit Papier werden Ideen lebendig. Es ist in jeder Einrichtung in verschiedenen Ausführungen vorhanden, lässt sich beschreiben, falten, zerreißen, zerknüllen, kleben, stapeln. Es kleidet, schützt als Verpackung und vieles mehr.

In verschiedenen Praxisphasen bekommen Sie die Möglichkeit, dieses faszinierende Material mit allen Sinnen zu erfahren. Außerdem erarbeiten wir, welche Anknüpfungspunkte es zu den Bereichen Mathematik, Informatik, Naturwissenschaften und Technik gibt.

Die Herstellung von Papier ist komplex und mit einem hohen Ressourcenverbrauch verbunden. Aus diesem Grund werden wir uns in der Fortbildung auch mit Nachhaltigkeit in Bezug auf Papier und Papiernutzung beschäftigen. Gemeinsam überlegen wir, wie wir Bildung für nachhaltige Entwicklung mit Papier verbinden können.



Dienstag, 14. April, online

Uhrzeit

16:30 – 18:30 Uhr

Praxisimpulse

Sie haben nur wenig Zeit für Fortbildungen? Sie wünschen sich praktische Ideen für den Alltag? Sie sind Quer- oder Seiteneinsteiger:in oder unterrichten fachfremd? Dann ist unsere Webinar-Reihe „Praxisimpulse“ genau das Richtige für Sie!

Sie lernen, wie Sie ein spezifisches MINT-Thema mit Kindern im Schul- oder Kita-Alltag ganz einfach umsetzen können. Die Ideen nehmen Bezug auf die Fachanforderungen Sach- und Mathematikunterricht in der Primarstufe.



„Sprudalgase“, Dienstag, 10. Februar

„Strom und Energie I“, Mittwoch, 25. Februar

„Strom und Energie I“, Dienstag, 9. Juni

Uhrzeit 16:30 – 19 Uhr

WIR SAGEN DANKE



Friedrich-Bluhme-und-Else-Jebesen-Stiftung



Gemeinnützige
Sparkassenstiftung
zu Lübeck



Stiftungen der Sparkasse Holstein
Sparkassen-Stiftung Ostholstein



Kreissparkassenstiftung



Stiftungen der Sparkasse Holstein
Sparkassen-Stiftung Stormarn



Stiftungen der
Sparkasse Holstein



IHK Lübeck



Kiwanis
Club Bad Schwartau e.V.



Wessel Stiftungen

EEC ELLEN EHRICH
CONSULTING GMBH



IHK

Wirtschaftsakademie
Schleswig-Holstein

Berufliche Schule
des Kreises Ostholstein in Oldenburg



SWE

Stadtwerke Eutin

Dräger

Technik für das Leben



Rotary

Club Ratzeburg-Alte Salzstraße



Rotary

Club Herzogtum Lauenburg - Mölln



Inner Wheel Club
Herzogtum Lauenburg



DOROTHEA-SCHLÖZER-SCHULE

BERUFLICHE SCHULEN DER HANSESTADT LÜBECK

Ernährung | Gesundheit | Sozialwesen



Bürger-Stiftung Ostholstein



Bürger-Stiftung Stormarn



VisiConsult

X-ray Systems & Solutions



EKSH

Gesellschaft für
Energie und Klimaschutz
Schleswig-Holstein



www.bbzmoeelln.de



Erlebnis Küchengarten
Schloss Eutin



Hamburg



Werbe-Service
Marketing-Service
Versand-Service



INGENIEURBÜRO

HÖGER und PARTNER GmbH

BERATUNG | PLANUNG | BAULEITUNG | VERMESSUNG



HANSE-Unternehmerinnen



STIFTUNG
**KINDER
FORSCHEN**

MINT-Bildung für
nachhaltige Entwicklung

TERMINÜBERSICHT 2026



Datum	Thema	Seite
21.04., 16.06.	Sag mal Aaah! Gesund in die Zukunft (SIN1215)	5
24.04., 05.06.	Forschen rund ums Glück I + II	6
27.01., 06.02.	Kinder in Bewegung (SIN1160)	8
02.06.	Von hier nach da: Wie Dinge in Bewegung kommen (SIN0642)	9
05.03.	Magnetismus (SIN0907)	10
07.03.	Abenteuer Weltall (SIN1042)	11
29.01., 13.06.	Strom und Energie (SIN0671)	12
03.03.	Tür auf! Mein Einstieg in BNE (SIN0674)	13
05.05.	Wimmelnde Welten. Kleine Tiere ganz groß (SIN1181)	14
18.03.	Garten-Workshop grüner Daumen	15
19.05., 11.06.	Spielen, Bauen und Sortieren – Mathematik im Kita-Alltag entdecken und begleiten	16
10.02.	Zahlen, Zählen, Rechnen – Mathematik entdecken (SIN0654)	17
21.05.	Mit Mathematik frische Luft schnappen – Praxisimpulse für draußen (SIN1158)	18
03.02.	Mathematik in Raum und Form (SIN0655)	19
14.04.	Webinar „Papier – das fetzt!“ (SIN1004)	20
10.02.	Webinar „Praxisimpulse Sprudelgas“ (SIN1175)	21
25.02., 09.06.	Webinar „Praxisimpulse Strom und Energie I+II“ (SIN1134)	21

Anmeldung für pädagogische Fachkräfte unter
www.kinder-forschen-sho.de, für Lehrkräfte über **Formix**